



**Postřikovač TORO®**

**T5P-RS™**

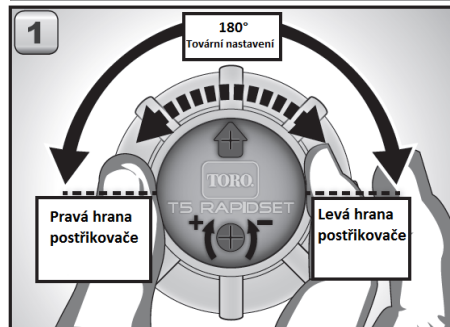
## **Postřikovač T5P RS**

### **UŽIVATELSKÁ PŘÍRUČKA**

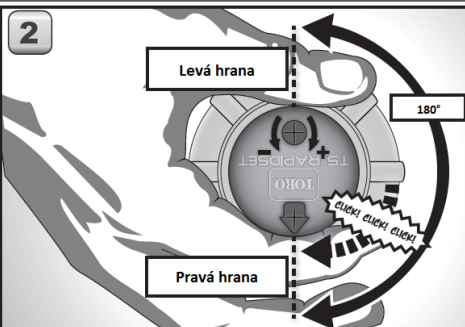
**Děkujeme Vám, že jste si vybrali postřikovač řady T5P RS. S funkcí RapidSet, která ulehčuje nastavení výsečí postřikovače.**

To adjust spray arc, without tools, using RapidSet™:

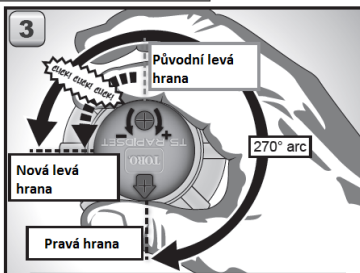
(SPA) Para ajustar el arco de riego usando RapidSet™:



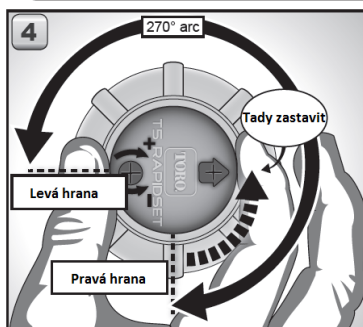
Otočte hlavou postřikovače doleva a doprava, dokud neucítíte odpor. Je to hrana určující konec výšeče.



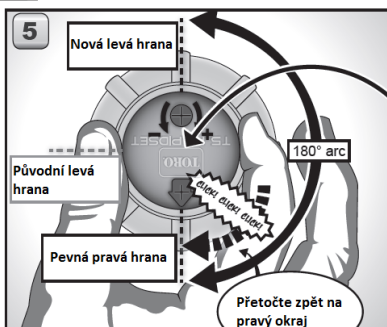
Nastavení pravé hrany: Otočte hlavou postřikovače na pravou stranu. Uchopte pevně hlavu postřikovače a otočte ve směru hodinových ručiček dokud nedosáhnete požadované pozice pro pravou stranu. Cvakání je normální



Nastavení levé hrany: Otočte hlavou postřikovače na levou stranu. Uchopte pevně hlavu postřikovače a otočte proti směru hodinových ručiček dokud nedosáhnete požadované pozice pro levou stranu (270° je použito jako příklad). Cvakání je normální



Chcete-li užít úhel výšeče postřikovače, tak otočte hlavou postřikovače na pravou stranu. Poté otočte proti levému kraji o takový úhel o který chcete celkový úhel výšeče zmenšit (90° je použito jako příklad)



Pevně uchopte hlavu postřikovače a přetočte ji zpět na pravou stranu. Cvakání je normální. Pro zjištění nové nastavené výšeče postřiku, opakujte krok č.1.

(CZ) Postřikovače T5 s funkcí RapidSet jsou odlišeny tmavě šedou gumovou krytkou, na které je napsáno "T5 RapidSet". Pokud má Váš postřikovač černou krytku, tak jej nenastavuje jako RapidSet. Hrozí zničení postřikovače.  
(ENG) The T5 rotor with RapidSet™ is distinguished by a dark grey turret rubber cover that says "T5 RapidSet". If your T5 rotor has a black turret rubber cover, DO NOT attempt to use the RapidSet feature.

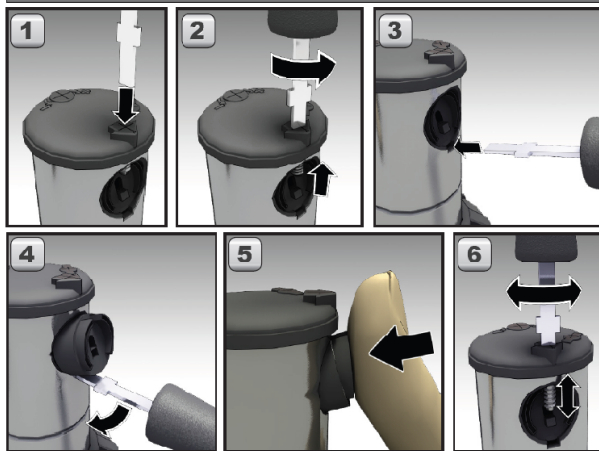


Pro shlédnutí ukázky nastavení postřikovače, přejděte prosím na [www.toro.com/T5](http://www.toro.com/T5) nebo se podívejte na video pomocí Vašeho telefonu za použití QR kódu

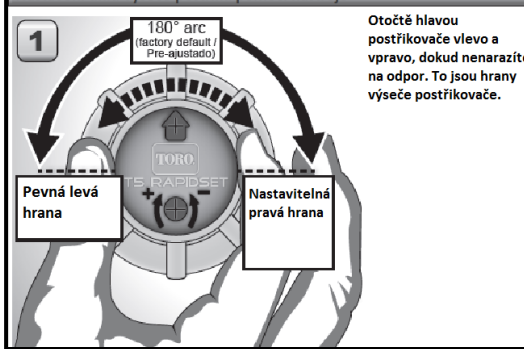
**Pull nozzle riser up:** Vytažení hlavy postřikovače



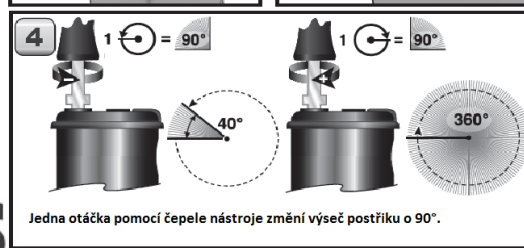
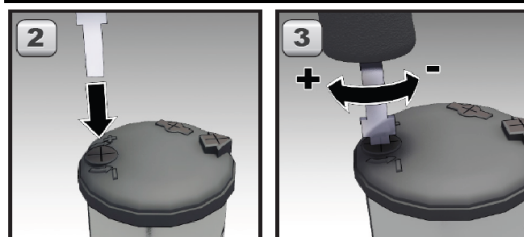
**Change nozzle/diffuse spray:** Výměna trysky u postřikovače



**Adjust spray arc with tool:** Nastavení úhlu výšeče postřiku pomocí nástroje



Otočte hlavou postřikovače vlevo a vpravo, dokud nenarazíte na odpor. To jsou hrany výšeče postřikovače.



Jedna otáčka pomocí čepele nástroje změni výšeče postřiku o 90°.